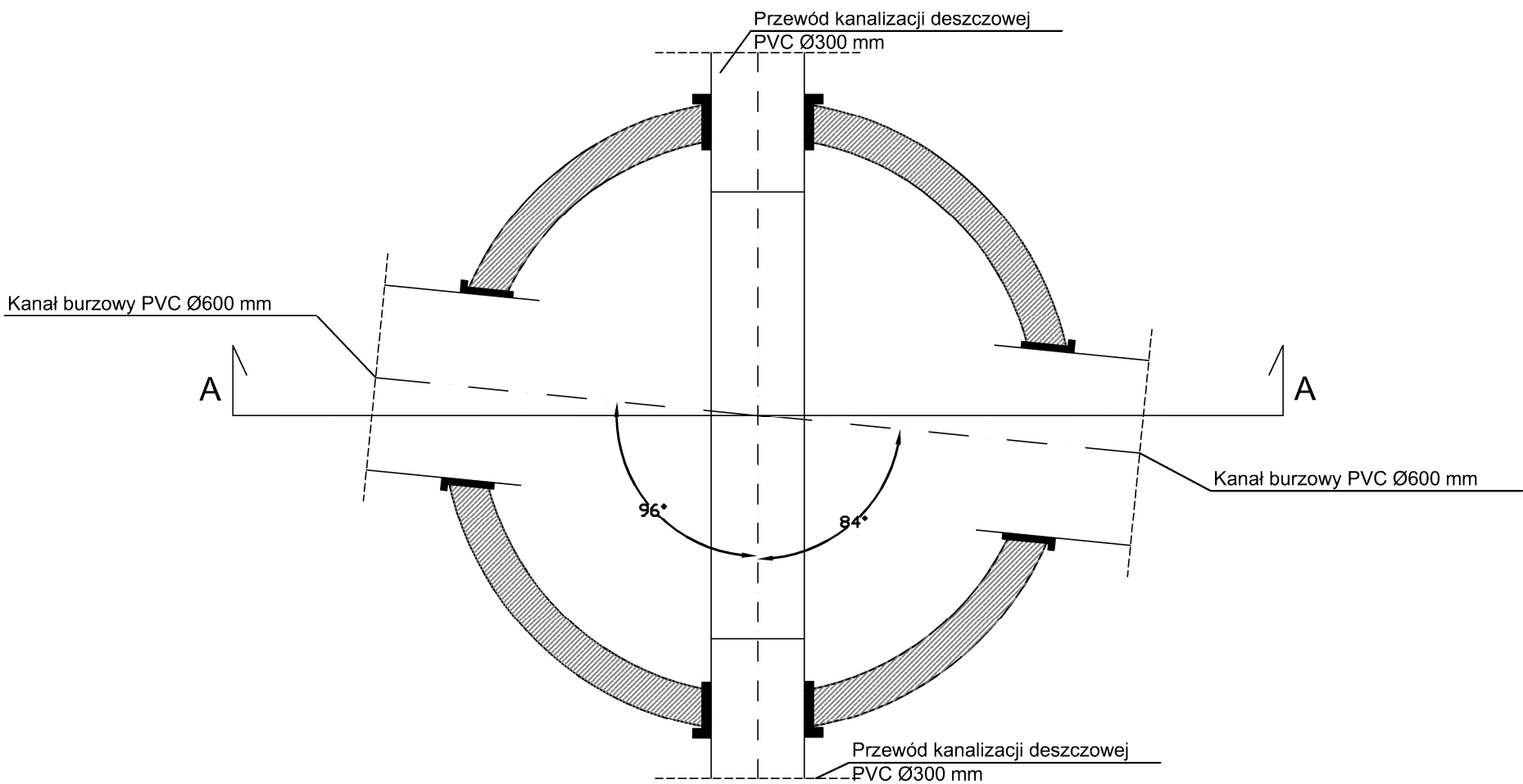
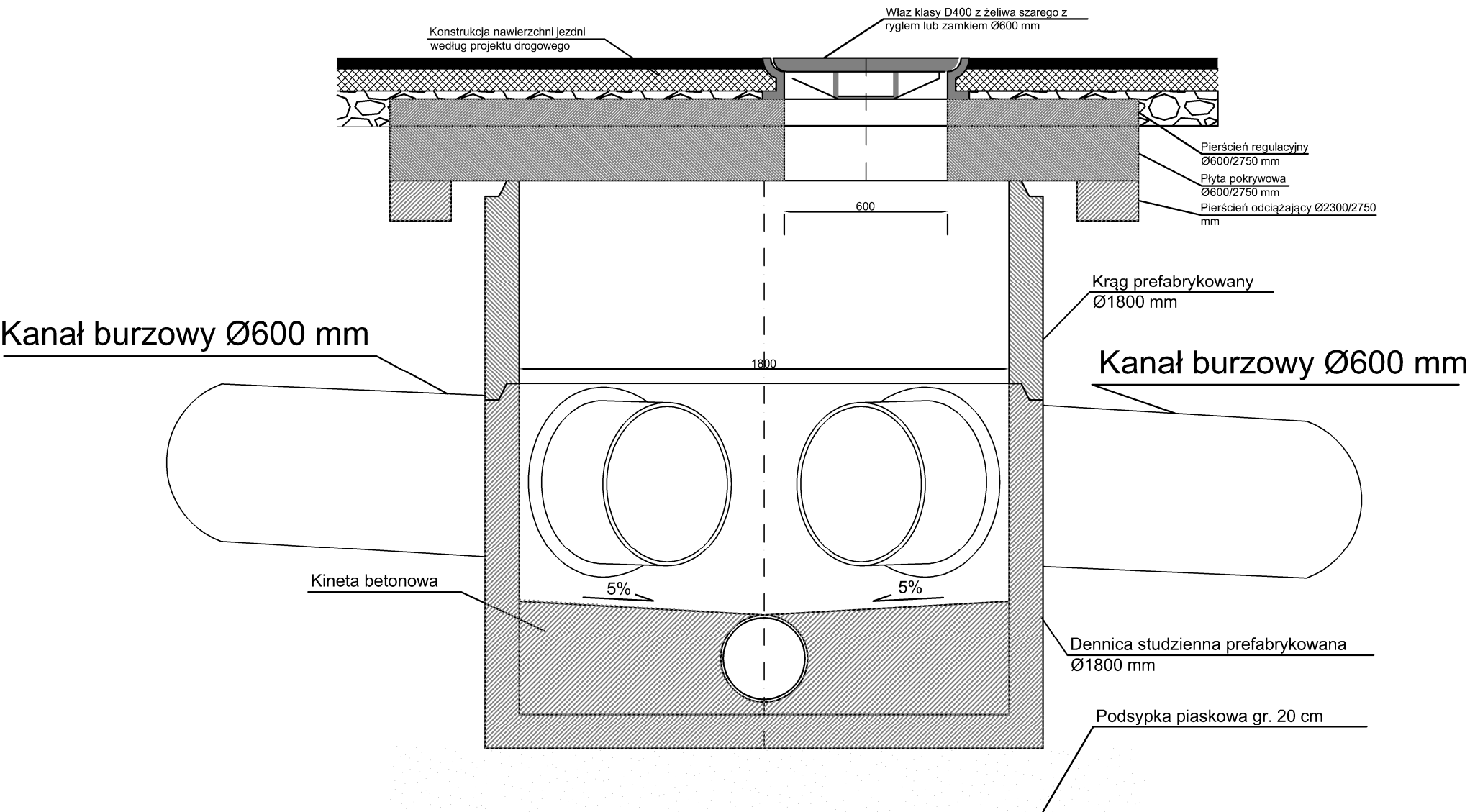


Schemat studni rewizyjnej S16 Skala 1:20

Przekrój A-A



BPB
Biuro Projektów Budowlanych
ul. Bartosza Głowackiego 18
87-100 Toruń
biuro@bpb.net.pl
tel. 723-071-098

Inwestycja: Przebudowa drogi powiatowej nr 1703 C Będowo – Płużnica od km 6+170 do km 7+160 m. Płużnica				
adres: Dz. nr 50/2, Jednostka ewidencyjna: 041704_2 Płużnica, Obręb ewidencyjny: 0011 Płużnica				
inwestor: Zarząd Dróg Powiatowych, ul. 1 Maja, 87-200 Wąbrzeźno				
temat rys.: Schemat studni deszczowej				
skala:	1:20	data:	styczeń 2018	nr rys:
				4.16
wykonali:	branża:	imię i nazwisko:	uprawnienia:	podpis:
Projektował	sanitarna	inż. Paweł Nałaskowski	KUP/0138/POOS/06	
Sprawdził	sanitarna	inż. Piotr Barczyński	KUP/0078/PWOS/06	
Opracował	drogowa	inż. Mateusz Betlej		